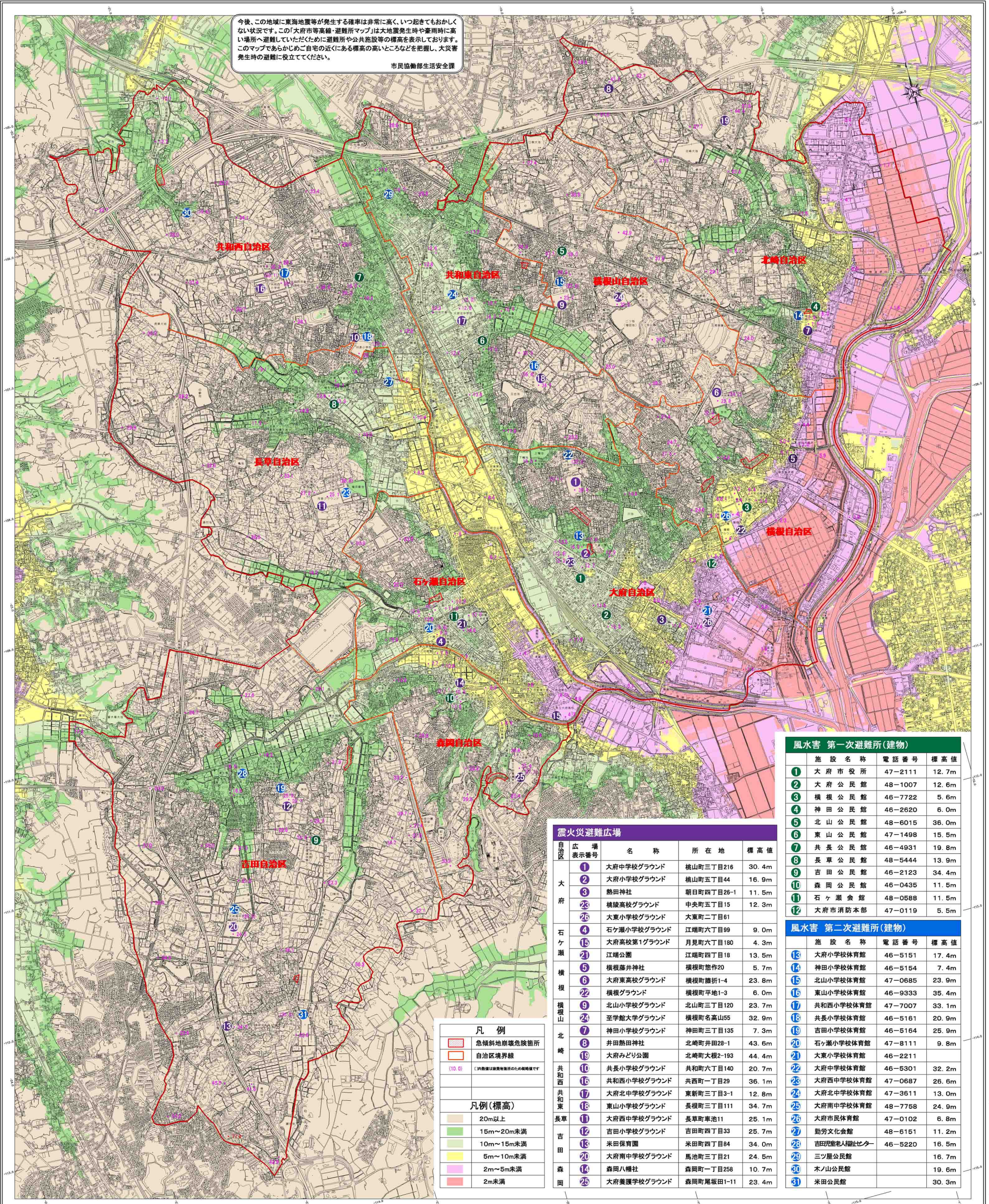


大府市等高線・避難所マップ

今後、この地域に東海地震等が発生する確率は非常に高く、いつ起きてもおかしな状況です。この「大府市等高線・避難所マップ」は大地震発生時や豪雨時に高い場所へ避難していただくために避難所や公共施設等の標高を表示しております。このマップであらかじめご自宅の近くにある標高の高いところなどを把握し、大災害発生時の避難に役立ててください。

市民協働部生活安全課



凡例

- 急傾斜地崩壊危険箇所
- 自治区境界線
- (10.0) (この数値は該箇所管理のための標高値です)

凡例(標高)

- 20m以上
- 15m~20m未満
- 10m~15m未満
- 5m~10m未満
- 2m~5m未満
- 2m未満

震災避難広場

自治区	広場表示番号	名称	所在地	標高値
大府	①	大府中学校グラウンド	桃山町三丁目216	30.4m
	②	大府小学校グラウンド	桃山町五丁目44	16.9m
	③	熱田神社	朝日町四丁目26-1	11.5m
	⑭	桃陵高校グラウンド	中央町五丁目15	12.3m
	⑮	大東小学校グラウンド	大東町二丁目61	9.0m
	⑯	石ヶ瀬小学校グラウンド	江端町六丁目99	9.0m
石ヶ瀬	⑰	大府高校第1グラウンド	月見町六丁目180	4.3m
	⑱	江端公園	江端町四丁目18	13.5m
横根	⑲	横根藤井神社	横根町惣作20	5.7m
	⑳	大府東高校グラウンド	横根町藤折1-4	23.8m
横根山	㉑	横根グラウンド	横根町平地1-3	6.0m
	㉒	北山小学校グラウンド	北山町三丁目120	23.7m
北崎	㉓	至学館大学グラウンド	横根町名山55	32.9m
	㉔	神田小学校グラウンド	神田町三丁目135	7.3m
共和西	㉕	井田熱田神社	北崎町井田28-1	43.6m
	㉖	大府みどり公園	北崎町大根2-193	44.4m
共和東	㉗	共長小学校グラウンド	共和町六丁目140	20.7m
	㉘	共和西小学校グラウンド	共和町一丁目29	36.1m
長草	㉙	大府北中学校グラウンド	東新町三丁目3-1	12.8m
	㉚	東山小学校グラウンド	長根町三丁目111	34.7m
吉田	㉛	大府西中学校グラウンド	長草町車池11	25.1m
	㉜	吉田小学校グラウンド	吉田町四丁目33	25.7m
森岡	㉝	米田保育園	米田町四丁目84	34.0m
	㉞	大府南中学校グラウンド	馬池町三丁目21	24.5m
森岡	㉟	森岡八幡社	森岡町一丁目258	10.7m
	㊱	大府養護学校グラウンド	森岡町尾坂田1-11	23.4m

風水害 第一次避難所(建物)

施設名称	電話番号	標高値
① 大府市役所	47-2111	12.7m
② 大府公民館	48-1007	12.6m
③ 横根公民館	46-7722	5.6m
④ 神田公民館	46-2620	6.0m
⑤ 北山公民館	48-6015	36.0m
⑥ 東山公民館	47-1498	15.5m
⑦ 共長公民館	46-4931	19.8m
⑧ 長草公民館	48-5444	13.9m
⑨ 吉田公民館	46-2123	34.4m
⑩ 森岡公民館	46-0435	11.5m
⑪ 石ヶ瀬会館	48-0588	11.5m
⑫ 大府市消防本部	47-0119	5.5m

風水害 第二次避難所(建物)

施設名称	電話番号	標高値
⑬ 大府小学校体育館	46-5151	17.4m
⑭ 神田小学校体育館	46-5154	7.4m
⑮ 北山小学校体育館	47-0685	23.9m
⑯ 東山小学校体育館	46-9333	35.4m
⑰ 共和西小学校体育館	47-7007	33.1m
⑱ 共長小学校体育館	46-5161	20.9m
⑲ 石ヶ瀬小学校体育館	46-5164	25.9m
㉑ 吉田小学校体育館	47-8111	9.8m
㉒ 大東小学校体育館	46-2211	46.2211
㉓ 大府中学校体育館	46-5301	32.2m
㉔ 大府西中学校体育館	47-0687	26.6m
㉕ 大府北中学校体育館	47-3611	13.0m
㉖ 大府南中学校体育館	48-7758	24.9m
㉗ 大府市民体育館	47-0102	6.8m
㉘ 勤労文化会館	48-6151	11.2m
㉙ 吉田児童老人福祉センター	46-5220	16.5m
㉚ ミツ屋公民館		16.7m
㉛ 木ノ山公民館		19.6m
㉜ 米田公民館		30.3m