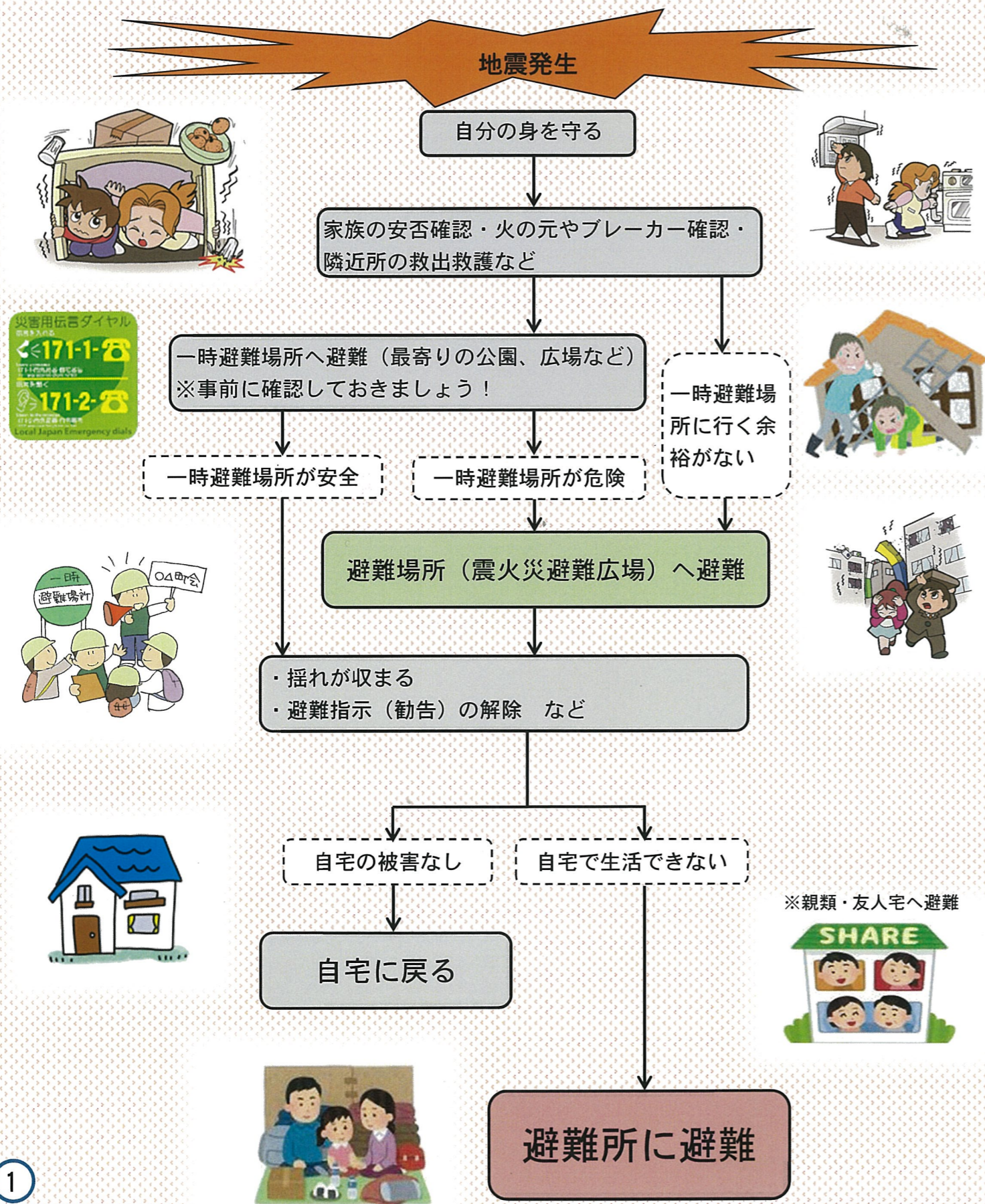


1 地震発生！その時あなたは？

(1) 大きな地震の時、どうすればいいの？



(2) 避難場所と避難所

避難場所（震火災避難広場）

地震や火災の時に身を守るために避難する広い場所です。

○小学校・中学校・県立学校のグラウンド、公園、神社など



避難所

災害で自宅に住めなくなった場合に、一定の期間避難生活する場所です。

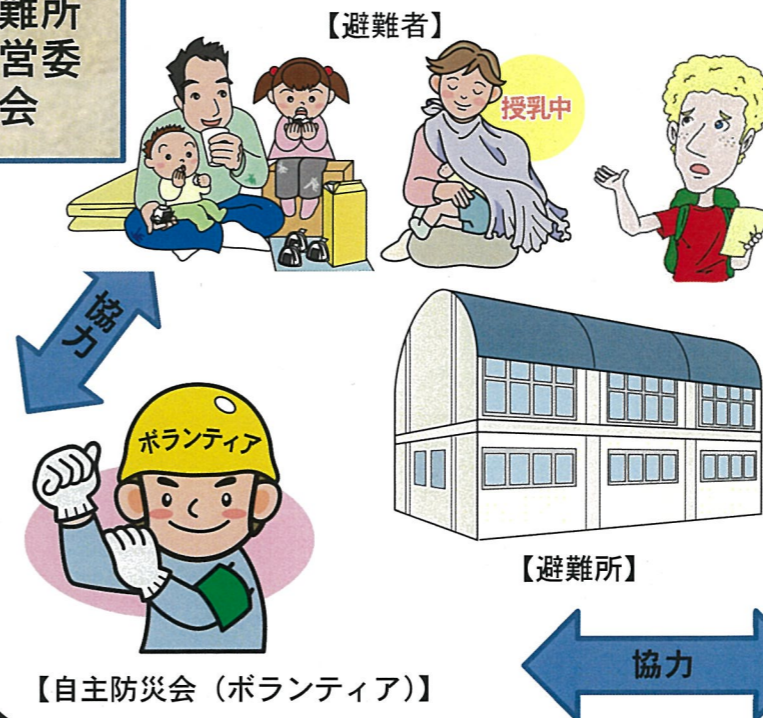
○小学校・中学校・県立学校の体育館、市民体育館など



避難所
Evacuation Shelter
Abrigo de Emergencia
che chō Likas himpilan
避難所 可也全 避難所

(3) 避難所の運営はどうなるの？

避難所運営委員会



避難者、市や施設の職員、自主防災会（ボランティア）などで**避難所運営委員会**をつかって**自主運営**します。

避難所運営の主役は、避難者です！

避難所は不特定多数の人が共同生活する『過酷な場所』です。不安や不満を減らすために、「**ルール**の理解」と避難者同士の「**いたわり**」が大切です。